

Avvolgitori industriali



CONDUCTIX
wampfler

Ⓞ DELACHAUX GROUP

Sommario



Prolungatori				
Per aria compressa e acqua fredda				
 <p>TF1KP TF2KP TF3KP</p> <ul style="list-style-type: none"> - Corpo chiuso in plastica - Tubo in poliuretano 	 <p>TF3K</p> <ul style="list-style-type: none"> - Corpo chiuso in acciaio - Tubo SBR 	 <p>T02K T03K T04K</p> <ul style="list-style-type: none"> - Tamburo aperto in acciaio - Tubo in poliuretano o SBR 	 <p>T05K T06K</p> <ul style="list-style-type: none"> - Tamburo aperto in acciaio - Tubo in poliuretano o SBR 	 <p>T04K inox</p> <ul style="list-style-type: none"> - In acciaio inossidabile 316L - Tubo antistatico
p.6		p.7	p.8	p.9

Prolungatori			
Per cavi elettrici			
 <p>LF1KP LF2KP LF3KP</p> <ul style="list-style-type: none"> - Cavo H05VV-F - Sezione conduttori fino a 2,5 mm² 	 <p>LF3K</p> <ul style="list-style-type: none"> - Cavo H07RN-F - Sezione conduttori fino a 2,5 mm² 	 <p>L02K L03K</p> <ul style="list-style-type: none"> - Cavo H07RN-F - Sezione conduttori fino a 4 mm² 	 <p>L04K</p> <ul style="list-style-type: none"> - Cavo H07RN-F - Sezione conduttori fino a 6 mm²
p.10	p.11	p.12	p.13

Prolungatori				
Per messa a terra		Ricarica per veicoli elettrici	Alimentazione temporanea per V.S.A.V. ¹⁾	
 <p>MT2K MT3K MF3K</p> <ul style="list-style-type: none"> - Cavo MALT - Sezione conduttori fino a 25mm² 	 <p>M02K M03K M04K</p> <ul style="list-style-type: none"> - Cavo MALT - Sezione conduttori fino a 35mm² 	 <p>L03K.X.VE</p> <ul style="list-style-type: none"> - Tamburo aperto in acciaio - Cavo OLFLEX 	 <p>L03K/X</p> <ul style="list-style-type: none"> - Tamburo aperto in acciaio - Cavo GPM 	 <p>RETTREEL</p> <ul style="list-style-type: none"> - Tamburo aperto in acciaio - Cavo H07RN-F o GPM-RF
p.14	p.15	p.16	p.17	p.18

¹⁾ Veicoli di soccorso e assistenza alle vittime

Avvolgitori manuali	Avvolgitori automatici		Avvolgitori di segnalazione
Per stoccaggio cavi e tubi	Per cavi elettrici		
 <p>MAP</p> <ul style="list-style-type: none"> - Tutto acciaio 	 <p>SR-Express</p> <ul style="list-style-type: none"> - Cavo in poliuretano - Sezione conduttori fino a 6mm² 	 <p>Cavo C800</p> <ul style="list-style-type: none"> - Extra flessibile, guaina in PVC - 0,6/1 kV 	 <p>PN</p> <ul style="list-style-type: none"> - BCorpo chiuso in acciaio - Bande segnalatrici idrofughe
p.19	p.20	p.25	p.26

Avvolgicavi che soddisfano le vostre esigenze

La soluzione adatta a ogni applicazione

Le linee di prodotti presentate in questo catalogo corrispondono all'insieme delle soluzioni adatte alle seguenti applicazioni industriali:

- l'alimentazione di energia elettrica o fluidica delle apparecchiature e utensili mobili.
- la protezione delle persone e dei dispositivi contro le cariche elettrostatiche e correnti di guasto.
- l'assistenza degli operatori sul loro posto di lavoro.
- la segnaletica delle zone pericolose nei cantieri o durante operazioni di manutenzione.

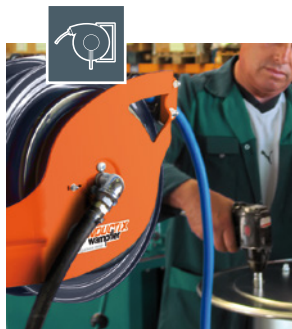
Per professionisti esigenti

Affidabili e robusti, facili da installare e semplici da mantenere, le nostre attrezzature industriali sono destinate a proteggere e migliorare le condizioni di lavoro in officine, servizi di manutenzione, cantieri, garages, applicazioni nel settore ferroviario, aeroporti, ecc.



Vantaggi immediati!

- Sicurezza sul lavoro: il rischio di caduta è ridotto al minimo perché i cavi e i tubi non ingombrano il terreno.
- Riduzione dei costi di manutenzione: i cavi e i tubi sono protetti da urti e forature, la loro durata di vita è maggiore.
- Risparmio di tempo e spazio: gli utensili motorizzati sono rapidamente accessibili e operativi in ogni momento.
- Efficienza in ogni circostanza: i nostri prodotti sono progettati per garantire ai nostri utenti un'elevatissima affidabilità e la totale sicurezza del lavoro.



Avvolgitori prolungatori

Essenziali per alimentare gli utensili portatili, lo svolgimento del cavo o del tubo avviene manualmente e il mantenimento in posizione è garantito da un dente di arresto.



Avvolgitori manuali

Per stoccare i vostri cavi e tubi in modo ordinato e compatto. Un accessorio indispensabile per la metodologia 5S!



Avvolgicavi automatici

Per alimentare qualsiasi tipo di dispositivi mobili, senza intervento dell'operatore, è tutto automatico!



Avvolgitori di segnaletica

Nei cantieri, officine, luoghi accessibili al pubblico, ovunque occorra rapidamente una segnaletica di sicurezza operativa!

Conformità

Tutti i nostri tamburi sono conformi agli standard in vigore e recano la marcatura **CE**

Disponibilità

I nostri avvolgitori prolungatori a richiamo manuale e i nostri avvolgitori di segnalazione sono a magazzino e vengono spediti entro 48 ore a seconda del modello (per grossi volumi, contattateci).

Gli avvolgitori automatici SR-Express sono a magazzino come sotto-assiemi. Vengono assemblati e spediti entro 48 ore.

Imballaggio e consegna

Le nostre forniture sono imballate singolarmente in un cartone rigido e consegnate su bancali in legno (in base alla quantità).

Gli avvolgitori di grandi dimensioni SR-Express et T05K/T06K vengono spediti in gabbie di legno.

Raccomandazioni

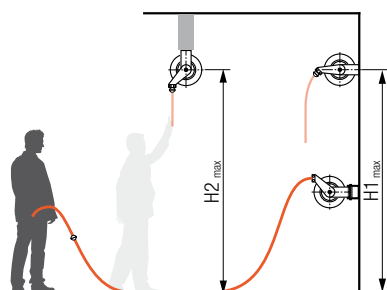
I nostri avvolgitori possono essere dotati, su richiesta, di prese o connettori all'estremità dei cavi (si prega di contattarci).

Cavi

Proponiamo una vasta gamma di cavi di potenza, di controllo e misti, tondi e piatti, appositamente studiati per le applicazioni su avvolgitori.



Applicazioni prolungatori



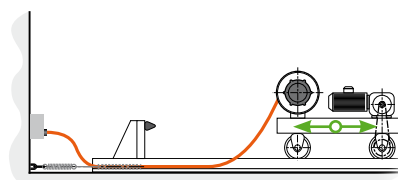
- Montaggio a parete: possibile per tutte le prolungatori e tutte le opzioni fino a un'altezza di $H1 = 2,5$ m
- Montaggio a soffitto: possibile solo per i prolungatori senza supporto girevole e fino ad un'altezza di $H2 = 2,5$ m

Per qualsiasi altra installazione, vi preghiamo di contattarci.

Applicazioni avvolgitori automatici

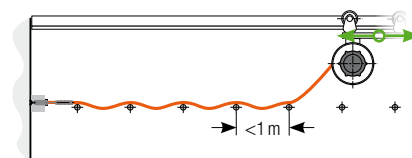
Raccoglicavo

- avvolgicavo montato sull'utenza mobile
- cavo posato sul terreno



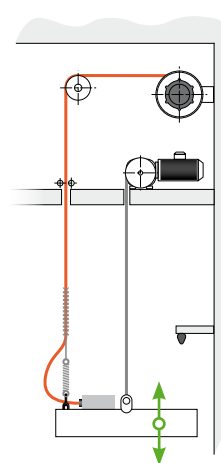
Raccoglicavo sostenuto

- avvolgicavo montato sull'utenza mobile
- cavo sostenuto (Per esempio: su rulli)



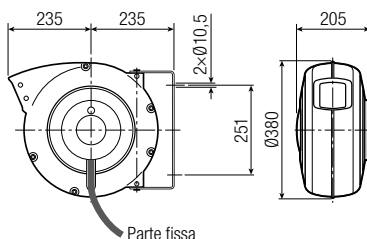
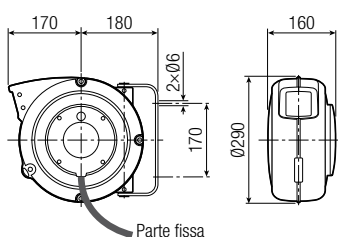
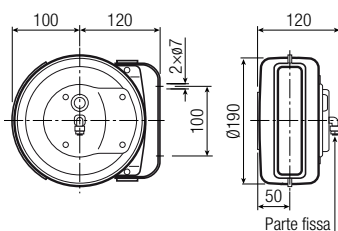
Richiamo verticale

- Avvolgitore a postazione fissa nel punto alto



Prolungatori per aria compressa e acqua fredda

TF1KP | TF2KP | TF3KP



Caratteristiche

- Corpo: plastica anti-urto
- Supporto: girevole in acciaio
- Tubo: poliuretano
- Parte fissa: tubo 1,5m
- Dente di arresto anti-riavvolgimento
- Finecorsa di arresto regolabile sul tubo
- Guida tubo tramite rulli

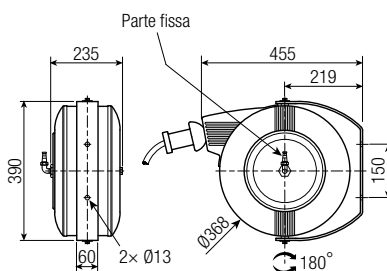


Specifica TF1KP

- Parte fissa: raccordo rapido
- Guida tubo fisso

Prolungatori		D int x D est	Tubo		Raccordi		Temperatura [°C]	[kg]	L x l x H [cm]
Codice Art.	Denominazione		Lung. totale [m]	Press. Max [bar]	Parte fissa	Estremità tubo			
3191054	TF1KP 060806 AC/EA	6 x 8	6,5	12	Ø6x8	1/4" M	-5 / +40	2,0	24 x 19,5 x 12
3191055	TF2KP 081210 AC/EA	8 x 12	10	15	Tubo 1,5m senza raccordo	1/4" M	-5 / +50	4,0	34 x 34 x 16
3191056	TF3KP 101516 AC/EA	10 x 15	16			3/8" M		7,0	
3191057	TF3KP 121711 AC/EA	12,5 x 17	11			1/2" M		7,0	

TF3K



Caratteristiche

- Corpo: acciaio, vernice epossidica
- Tubo: SBR
- Dente di arresto anti-riavvolgimento
- Finecorsa di arresto regolabile sul tubo
- Guida tubo tramite rulli
- Parte fissa: raccordo d'estremità fornito non montato, a seconda del diametro del tubo



Prolungatori		D int x D est	Tubo		Raccordi		Temperatura [°C]	[kg]	L x l x H [cm]
Codice Art.	Denominazione		Lung. totale [m]	Press. Max [bar]	Parte fissa	Estremità tubo			
3192503	TF3K 071310 AC/EA	7 x 13	10	15	Di 7	non fornito	-5 / +60	19	51 x 44 x 34
3192502	TF3K 071320 AC/EA	7 x 13	20		Di 7			21	
3192505	TF3K 101710 AC/EA	10 x 17	10		Di 10			20	

Prolungatori per aria compressa e acqua fredda

T05K | T06K



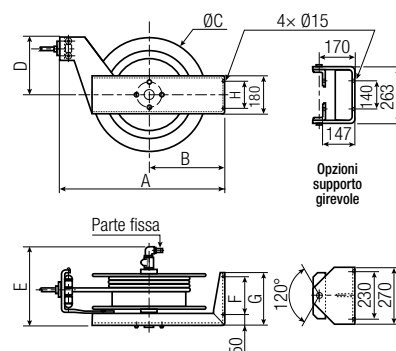
Caratteristiche

- Tamburo: acciaio elettro-zincato,
- Supporto: acciaio, vernice epossidica
- Dente di arresto anti-riavvolgimento
- Finecorsa di arresto regolabile sul tubo
- Guida tubo tramite rulli
- Parte fissa: raccordo d'estremità fornito non montato, a seconda del diametro del tubo



Opzioni

- Supporti girevoli SP



Modello	A	B	ØC	D	E	F	G	H
T05K	770	360	540	275	385	180	250	130
T06K	870	405	630	340	435	200	300	140

Prolungatori Codice Art.	Denominazione	D int × D est	Tubo		Raccordi		Temperatura [°C]	⏰ [kg]	📦 L × I × H [cm]
			Lung. totale [m]	Press. Max [bar]	Parte fissa	Estremità tubo			
3117753	T05K 091640 AC/EA	9 × 16	40	15	Di 9	non fornito	-5 / +60	60	gabbia di legno
3117754	T05K 101730 AC/EA	10 × 17	30		Di 10				
3117755	T05K 132130 AC/EA	13 × 21	30		Di 13				
3117758	T06K 132140 AC/EA	13 × 21	40		Di 13				
3117756	T05K 162620 AC/EA	16 × 26	20		Di 16				
3117759	T06K 162630 AC/EA	16 × 26	30		Di 16				
3117757	T05K 192915 AC/EA	19 × 29	15		Di 19				
3117760	T06K 192920 AC/EA	19 × 29	20		Di 19				
3117761	T06K 192925 AC/EA	19 × 29	25		Di 19				
3117762	T06K 253520 AC/EA	25 × 35	20		Di 25				
Opzioni									
3139458	Supporto girevole SP5 per modello 5K							8,5	
3139456	Supporto girevole SP6 per modello 6K							8,5	

Prolungatori per aria compressa e acqua fredda

T04K/X inox

CONTATTATECI



Caratteristiche

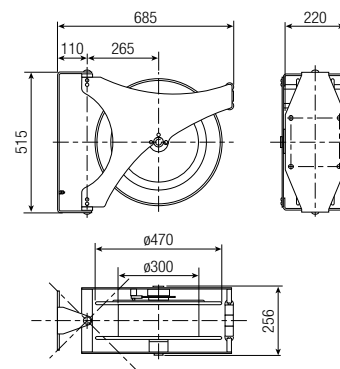
- Tamburo e supporto girevole in acciaio 316 L
- Superfici lisce, arresto controllato
- Tubo anti-statico per aria respirabile
- Per tubo Ø interno 10, 13 o 19
- Pressione di servizio: 10 bar max
- Dente di arresto anti-riavvolgimento
- Finecorsa di arresto regolabile sul tubo
- Guida tubo tramite rulli
- Temperatura di utilizzo: da -20 a +60°C



316L



10 bar



Dimensioni indicative

MAP/X inox | Avvolgitori manuali

CONTATTATECI



Caratteristiche

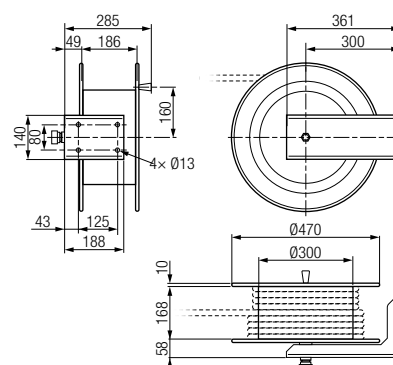
- Tamburo e supporto a squadra in acciaio 316 L
- Superfici lisce, arresto controllato
- Tubo anti-statico per aria respirabile
- Per tubo Ø interno 13 (1/2")
- Pressione di servizio: 10 bar max
- Temperatura di utilizzo: da -20 a +60°C



316L



10 bar

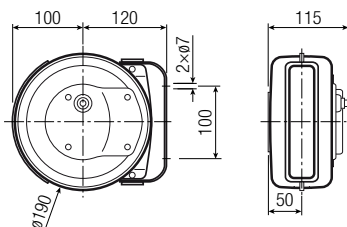


Dimensioni indicative

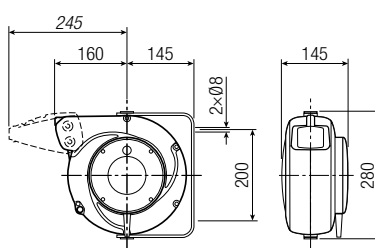
Prolungatori per cavi elettrici

LF1KP | LF2KP | LF3KP

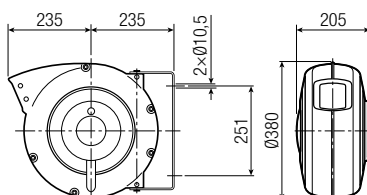
LF1KP



LF2KP



LF3KP



Caratteristiche

- Corpo: plastica anti-urto
- Supporto: girevole, acciaio
- Protezione termica (in base al modello)
- Dente di arresto anti-riavvolgimento
- Finecorsa di arresto regolabile sul cavo
- Guida tubo tramite rulli
- Parte fissa: cavo non fornito
- Temperatura di utilizzo: da -5°C a +50°C



Specifica LF1KP

- Guida tubo fisso



Opzione

- Guida tubo per LF2KP



Prolungatori Codice Art.	Denominazione	Cavo		kW (20°C) ¹⁾		V _{maxi} AC/DC [V]	Protezione termica	[kg]	L x l x H [cm]
		Num. cond. x S [mm ²]	Lunghezza utile [m]	⊙	⊚				
3191027	LF1KP 020107 VV	2 x 1	7,0	230V	1,1	1,6	•	3,0	24 x 19,5 x 12
3191028	LF1KP 031505 VV	3 G 1,5	5,0		1,4	1,9			
3191030	LF2KP 030112 VV	3 G 1	12,5	230V	0,9	1,4	•	3,5	30 x 29,5 x 15,5
3191041	LF2KP 031510 VV	3 G 1,5	10,0		1,2	1,8			
3191042	LF2KP 032507 VV	3 G 2,5	7,0	400V	1,9	2,5	•	3,5	30 x 29,5 x 15,5
3191043	LF2KP 041508 VV	4 G 1,5	8,0		1,4	1,9			
3191044	LF2KP 042505 VV	4 G 2,5	5,5	400V	2,0	2,7	•	3,5	30 x 29,5 x 15,5
3191045	LF2KP 051505 VV	5 G 1,5	5,5		1,4	1,9			
3191046	LF2KP 071506 VV	7 G 1,5	5,5		4,5 A		•	3,5	30 x 29,5 x 15,5
3191047	LF2KP 080106 VV	8 G 1	5,5		3,0 A				
3191049	LF3KP 031525 VV	3 G 1,5	25,0	230V	1,1	1,8	•	9,0	43 x 40 x 21
3191051	LF3KP 032520 VV	3 G 2,5	20,0		2,0	3,0			
3191052	LF3KP 051520 VV	5 G 1,5	20,0	400V	1,5	2,2	•	9,0	43 x 40 x 21
3191053	LF3KP 052515 VV	5 G 2,5	15,0		2,0	3,0			
Opzione									
3191048	Guida tubo per modello LF2KP ²⁾								sacchetto singolo

¹⁾ Per fattore di servizio 100% e/o uso statico prolungato, vi preghiamo di contattarci.

²⁾ Con opzione bocchetta, l'avvolgitore LF2KP diventa IP43

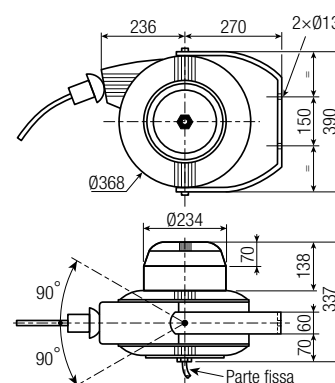
Prolungatori per cavi elettrici

LF3K



Caratteristiche

- Corpo: acciaio, vernice epossidica
- Supporto: girevole, acciaio, vernice epossidica
- Dente di arresto anti-riavvolgimento
- Finecorsa di arresto regolabile sul cavo
- Guida tubo tramite rulli
- Raccordo nella parte fissa: cavo lunghezza 0,5 metri

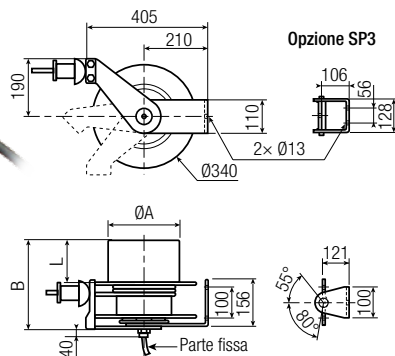
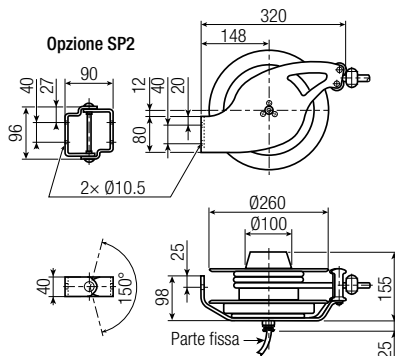


Prolungatori		Cavo		Amp ¹⁾		V ^{maxi}				
Codice Art.	Denominazione	Num. cond. x S [mm ²]	Lunghezza utile [m]			AC/DC [V]	 [kg]	 L x l x H [cm]		
3139332	LF3K 031515 RN	3G1,5	15	16	22	400	23	56 x 46 x 42		
3192483	LF3K 031520 RN		20				24			
3192484	LF3K 041515 RN	4G1,5	15				25			
3192485	LF3K 041520 RN		20				26			
3192486	LF3K 051518 RN	5G1,5	18				24		30	26
3192488	LF3K 032516 RN	3G2,5	16							24
3192489	LF3K 032520 RN		20							25
3192490	LF3K 042515 RN	4G2,5	15							25
3192501	LF3K 052513 RN	5G2,5	13	27						

¹⁾ Per fattore di servizio 100% e/o uso statico prolungato, vi preghiamo di contattarci.

Prolungatori per cavi elettrici

L02K | L03K



Caratteristiche

- Corpo: acciaio, vernice epossidica
- Supporto: acciaio, vernice epossidica
- Dente di arresto anti-riavvolgimento
- Finecorsa di arresto regolabile sul cavo
- Guida tubo tramite rulli a orientamento regolabile 3 posizioni (fissa su L02K)
- Raccordo nella parte fissa: cavo lunghezza 0,5m



Opzioni

- Supporti girevoli SP

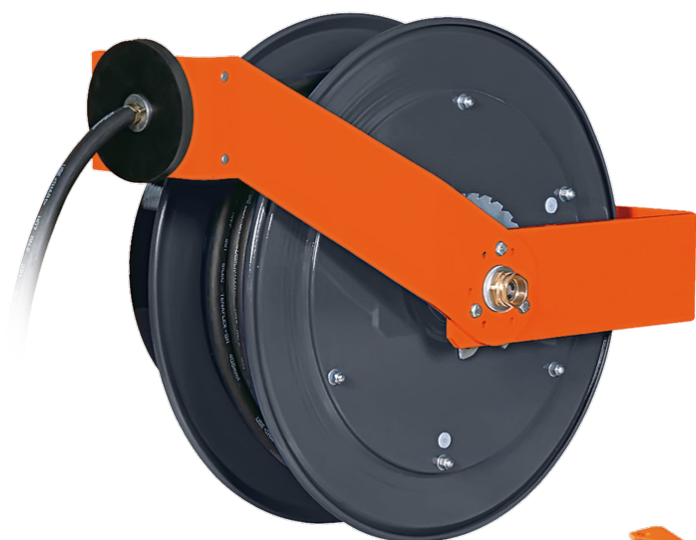


Prolungatori Codice Art.	Denominazione	ØA [mm]	B [mm]	L [mm]	Cavo		Amp ¹⁾		V _{maxi} AC/DC [V]	[kg]	L x l x H [cm]
					Num. cond. x S [mm ²]	Lung. utile [m]	⊖	⊕			
3192293	L02K 031512 RN	-	-	-	3G1,5	12	9	12	750	7,5	36 x 35 x 25
3192467	L03K 031516 RN	234	225	78		16	16	22	400	18	
3192468	L03K 031520 RN					20			400	19	
3192295	L02K 041512 RN	-	-	-	4G1,5	12	9	12	750	8	36 x 35 x 25
3192469	L03K 041520 RN	234	225	78		20	16	22	400	20	
3192463	L02K 051512 RN	-	-	-	5G1,5	12	9	12	750	8,5	36 x 35 x 25
3192470	L03K 051520 RN	234	225	78		20	16	22	400	20	
3095725	L03K 071520 RN	220	285	140	7G1,5	20	9	12	750	22	48 x 41 x 41,5
3192294	L02K 032512 RN	-	-	-	3G2,5	12	13	16	750	8,5	36 x 35 x 25
3192471	L03K 032516 RN	234	225	78		16	24	30	400	19	
3192472	L03K 032520 RN					20			400	20	
3192462	L02K 042510 RN	-	-	-	4G2,5	10	13	16	750	8,5	36 x 35 x 25
3192473	L03K 042516 RN	234	225	78		16	24	30	400	20	
3192474	L03K 042520 RN				20	400			21		
3192475	L03K 052513 RN				13	400			20		
3139341	L03K 040415 RN	220	285	140	4G4	15	27	34	750	22	48 x 41 x 41,5
Opzioni											
3192291	Supporto girevole SP2 per modello 2K									1,7	11 x 10 x 6
3187823	Supporto girevole SP3 per modello 3K									2,5	20 x 15 x 10

¹⁾ Per fattore di servizio 100% e/o uso statico prolungato, vi preghiamo di contattarci.

Prolungatori per cavi elettrici

L04K



SP4



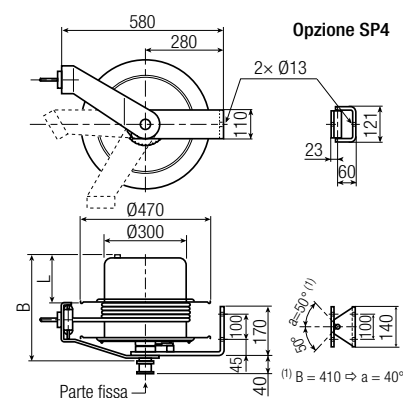
Caratteristiche

- Tamburo: acciaio, vernice epossidica
- Supporto: acciaio, vernice epossidica
- Dente di arresto anti-riavvolgimento
- Finecorsa di arresto regolabile sul cavo
- Guida tubo tramite rulli a orientamento (regolabile 3 posizioni)



Opzioni

- Altre lunghezze del cavo su richiesta
- Supporto girevole SP4



Prolungatori		Cavo				Amp ^{maxi} 1)		V ^{maxi}	[kg]	L x l x H [cm]
Codice Art.	Denominazione	B [mm]	L [mm]	Num. cond. x S [mm ²]	Lung. utile [m]	⊙	⊙	AC/DC [V]		
3088407	L04K 051525 RN	345	125	5G1,5	25	16	22	500	27	62 x 62 x 41
3139273	L04K 121515 RN	395	175	12G1,5	15	9	11	750	29	
3139292	L04K 032530 RN	345	125	3G2,5	30	19	24	500	32	
3192508	L04K 042525 RN			4G2,5	25	24	30	500	28	
3094418	L04K 052520 RN			5G2,5	20	19	24	750	28	
3139344	L04K 052530 RN			5G2,5	30	19	24	750	35	
3056750	L04K 050420 RN	395	175	5G4	20	34	40	500	30	
3139268	L04K 040615 RN	345	125	4G6	15	44	50	500	29	
3139269	L04K 050620 RN	395	175	5G6	20				31	
Opzione										
3187801	Supporto girevole SP4 per modello 4K								4	20 x 15 x 10

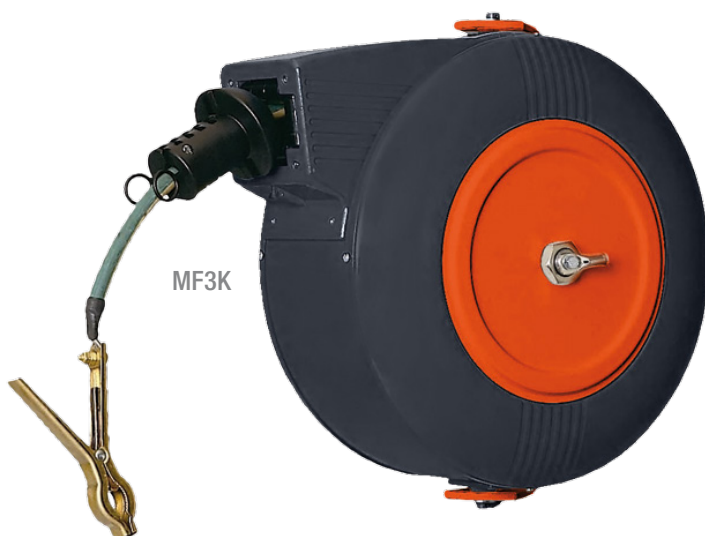
¹⁾ Per fattore di servizio 100% e/o uso statico prolungato, vi preghiamo di contattarci.

Prolungatori per messa a terra

MT2K | MT3K | MF3K



MT2K
MT3K



MF3K

Caratteristiche

- Corpo: acciaio, vernice epossidica
- Supporto: acciaio, vernice epossidica, girevole
- Cavo: flessibile tipo MALT, unipolare in rame, con guaina isolante PVC V/J ad alto spessore
- Dente di arresto anti-riavvolgimento
- Finecorsa di arresto regolabile sul cavo
- Guida tubo tramite rulli
- Dotato di pinza tipo petroliera 100A conforme alla norma NFN 88070 (09/11/1972)

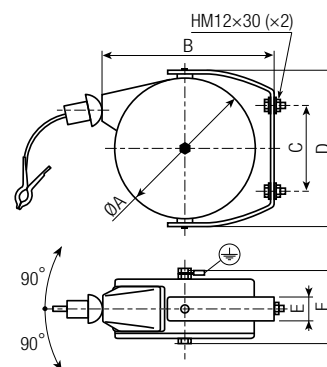


Accessori

- Pinza di sicurezza 100A ad apertura automatica

Opzione

- Pinza a norma ATEX (vi preghiamo di contattarci)



Modello	ØA	B	C	D	E	F
MT2K	196	245	100	230	30	145
MT3K	303	368	220	340	40	184
MF3K	368	355	150	390	60	215

Prolungatori		Cavo			🕒 [kg]	📦 L x l x H [cm]
Codice Art.	Denominazione	Num. cond. x S [mm²]	Lunghezza utile [m]			
3193346	MT2K 010410 MA	1x4	10	10	24 x 24 x 26	
3192944	MT3K 010415 MA	1x4	15	19		
3192945	MT3K 011012 MA	1x10	12	22	36 x 36 x 23	
3192506	MF3K 011022 MA	1x10	22	25		
3192507	MF3K 012520 MA	1x25	20	25	56 x 46 x 42	

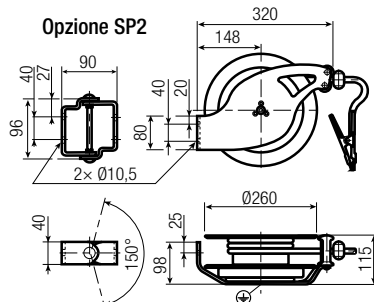
Accessori | Per modello MTK - MFK - MOK

3138441	Pinza 100A Ottone forgiato su stampo
3138442	Pinza di sicurezza 100A Ottone forgiato su stampo Per cavo fino a 10 mm²

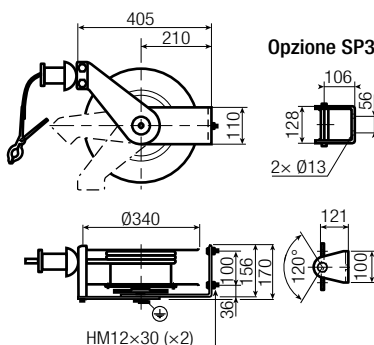
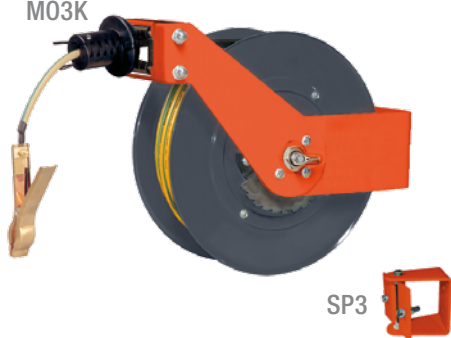
Prolungatori per messa a terra

M02K | M03K | M04K

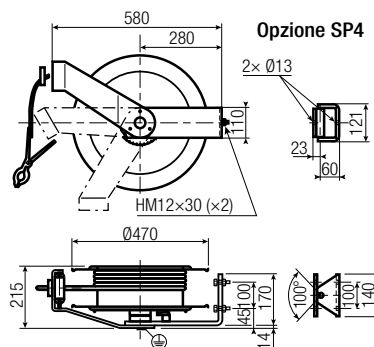
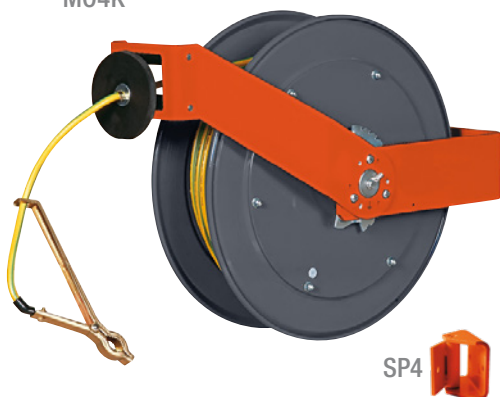
M02K



M03K



M04K



Caratteristiche

- Tamburo: acciaio, vernice epossidica
- Supporto: acciaio, vernice epossidica
- Cavo: flessibile tipo MALT, unipolare in rame, con guaina isolante PVC V/J ad alto spessore
- Dente di arresto anti-rinvolgimento
- Finecorsa di arresto regolabile sul cavo
- Guida tubo tramite rulli
- Dotato di pinza tipo petroliera 100A conforme alla norma NFN88070 (09/11/1972)



Accessori (p.14)

- Pinza di sicurezza 100A ad apertura automatica

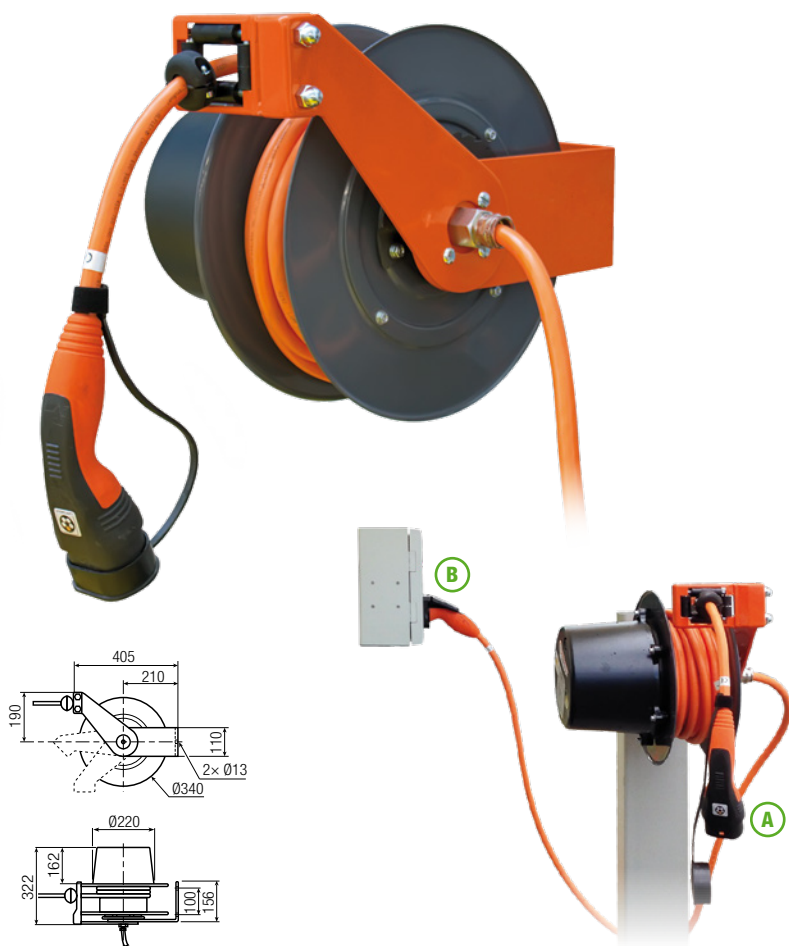
Opzioni

- Supporti girevoli SP
- Pinza a norma ATEX (vi preghiamo di contattarci)

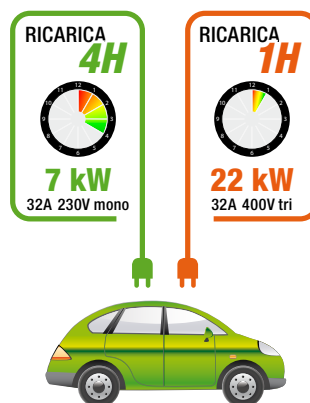
Prolungatori		Cavo		🕒 [kg]	📦 L x l x H [cm]
Codice Art.	Denominazione	Num. cond. x S [mm²]	Lunghezza utile [m]		
3192465	M02K 010612 MA	1x6	12	7	36 x 35 x 25
3192481	M03K 011022 MA	1x10	22	12	51 x 44 x 34
3192514	M04K 011030 MA	1x10	30	25	62 x 62 x 41
3192482	M03K 012520 MA	1x25	20	17	51 x 44 x 34
3192994	M04K 012525 MA	1x25	25	18	62 x 62 x 41
3139310	M04K 012540 MA	1x25	40	30	62 x 62 x 41
3192513	M04K 013520 MA	1x35	20	30	62 x 62 x 41
Opzioni					
3192291	Supporto girevole SP2 per modello 2K			1,7	11 x 10 x 6
3187823	Supporto girevole SP3 per modello 3K			2,5	20 x 15 x 10
3187801	Supporto girevole SP4 per modello 4K			4	20 x 15 x 10

Ricarica per veicoli elettrici

L03K.X.VE



2 VERSIONI



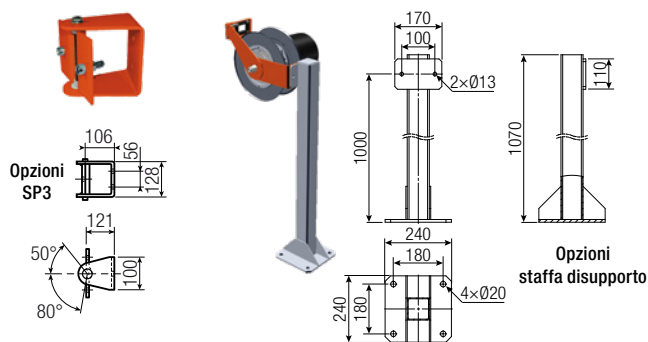
Applicazione

- Prolunga per la sistemazione e protezione del cavo tra la stazione di ricarica (o wallbox) e il veicolo elettrico.
- Progettato per ricarica in 3 modalità

Caratteristiche

- (A) Connettore femmina tipo T2 otturatore (lato veicolo)
- (B) Spina tipo T2 (lato cavo terminale/wallbox)
- Telaio e bobina in acciaio, vernice di finitura epossidica
- Guida cavo tramite rulli orientabile 3 posizioni
- Finecorsa di arresto regolabile sul cavo
- Dente di arresto anti-riavvolgimento
- Montaggio a parete

Prolungatori		(A) Cavo lato veicolo		(B) Cavo lato stazione di ricarica		[kg]	L x l x H [cm]	
Versione	Codice Art.	Denominazione	Tipo	Lung. utile [m]	Tipo			Lunghezza [m]
7 kW - 32A	3189282	L03K.X 030607.VE	OLFLEX	6,5	OLFLEX	1,5	47 x 40,5 x 43	
	3188704	L03K.X 030610.VE	3G6mm ² +1x0,5mm ²	9,5		3G6mm ² +1x0,5mm ²		1,5
22 kW - 32A	contattarci	L03K.X 050607.VEI		6,5	Senza cavo			13,0
	3189157	L03K.X 050607.VE	OLFLEX	6,5	OLFLEX	1,5		20,6
	3188779	L03K.X 050610.VE	5G6mm ² +1x0,5mm ²	9,5	5G6mm ² +1x0,5mm ²	1,5	22,0	



Opzioni		[kg]	L x l x H [cm]
Codice Art.	Denominazione		
3187823	Supporto girevole SP3 per modello 3K	2,5	20 x 15 x 10
3191935	Staffa di supporto - vi preghiamo di contattarci		



L03K.X 050607.VEI integrato nella stazione di ricarica del cliente

Alimentazione temporanea dei veicoli di soccorso e di assistenza alle vittime

L03K/X



Applicazione

- Prolunga a molla per riporre e proteggere il cavo di alimentazione ausiliario temporaneo dei veicoli di soccorso e di assistenza alle vittime quando sono posteggiati in caserma.

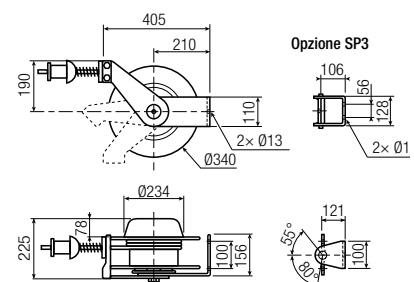
Caratteristiche

- Tamburo: acciaio, vernice epossidica
- Supporto: acciaio, vernice epossidica
- Cavo: GPM 4G2,5 mm², guaina in poliuretano
- Intensità: 15A max con postazione fissa
- Estremità del cavo dotata di un perno di immobilizzazione
- Dente di arresto anti-riavvolgimento

- Guida cavo tramite rulli a posizione regolabile
- Finecorsa cavo con ammortizzatore anti-shock
- Installazione su intelaiatura fino a un'altezza di 5 metri
- Corsa utile: 12 o 15 metri

Opzioni

- Supporto girevole SP3
- Collettore tipo P050-25A (vi preghiamo di contattarci)



Prolungatori		Cavo		[kg]	L x l x H [cm]
Codice Art.	Denominazione	Num. cond. x S [mm ²]	Lunghezza utile [m]		
3169442	L03K/X 042512 con ammortizzatore di fine corsa	4 G 2,5	12	20,5	48 x 41 x 41,5
3164926	L03K/X 042515 con ammortizzatore di fine corsa		15	21,5	
3171546	L03K/X 042512 con ammortizzatore fine corsa e perno di immobilizzazione		12	21,0	
3169911	L03K/X 042515 con ammortizzatore fine corsa e perno di immobilizzazione		15	22,0	
Opzione					
3187823	Supporto girevole SP3 per modello 3K			2,5	20 x 15 x 10

MAP 206/X | Avvolgitore manuale

CONTATTARCI



Caratteristiche

- Avvolgitore munito di 2 prese femmina con coperchio di chiusura 30A - 230V / 50Hz - IP55
- Telaio e tamburo in acciaio, vernice di finitura epossidica rossa RAL 3020
- Cavo H07RN-F 3G2,5 mm² o 3G4 mm²
- Lunghezza maxi 100 metri

Opzione

- Estremità del cavo munita di una spina 30A - 230V / 50Hz - IP54



Alimentazione temporanea dei veicoli di soccorso e di assistenza alle vittime

RETTREEL

CONTATTARCI



Applicazione

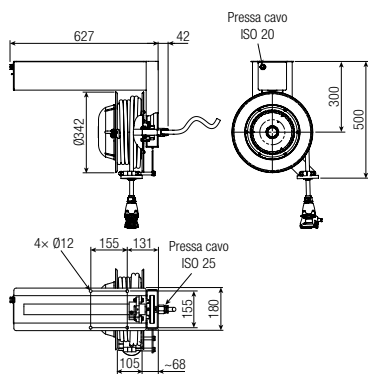
- Prolungatore motorizzato per riporre e proteggere il cavo di alimentazione temporanea ausiliaria dei veicoli di soccorso quando sono posteggiati in caserma.

Caratteristiche

- Avvolgitore motorizzato controllato da un quadro di alimentazione e di comando a parete
- Motore di alimentazione 230V, con finecorsa camme (finecorsa alto/basse regolabili)
- Telaio e tamburo in acciaio, scatola del collettore in poliuretano
- Vernice di finitura epossidica
- Intensità max: 20 A con avvolgitore non in movimento
- Guida cavo tramite rulli
- Estremità del cavo dotata di una spina eiettabile
- Velocità di avvolgimento: 20 à 30 m/min
- Installazione su intelaiatura, fino a un'altezza di 12 metri
- Corsa utile : 10 metri

Opzioni

- Radio-comando
- Espulsione automatica all'avvio



Espulsione automatica all'avvio (opzione)



Scatola di alimentazione e di comando

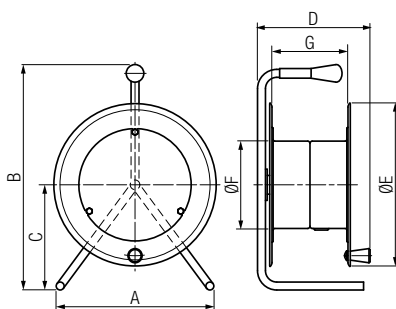
Connettore a spina eiettabile

Modello	Tensione	Configurazione spina	Cavi
PML3-20 12	12V-DC	2 Ph + 2 piloti	HO7RN-F 5G 2,5 mm ²
		2 Ph + 2 aux. + 2 piloti	GPM-RF 7G 2,5 mm ²
PML3-20 24	24V-DC	2 Ph + 2 piloti	HO7RN-F 5G 2,5 mm ²
		2 Ph + 2 aux. + 2 piloti	GPM-RF 7G 2,5 mm ²
PML3-20 230	230V-AC	Ph + N + T + 2 piloti	HO7RN-F 5G 2,5 mm ²
		Ph + N + T + 2 aux. + 2 piloti	GPM-RF 7G 2,5 mm ²
PML3-20 400	400V-AC	3 Ph + N + T + 2 piloti	GPM-RF 7G 2,5 mm ²

MANOVRA DA ESEGUIRE ↓	SOLUZIONE TRADIZIONALE AVVOLGITORE A MOLLE	SISTEMA RETTREEL AVVOLGITORE MOTORIZZATO
COLLEGARE ALLA RETE IL VEICOLO POSTEGGIATO	<ol style="list-style-type: none"> 1. Svolgere il cavo manualmente 2. Inserire il dente di arresto dell'avvolgitore 3. Collegare la spina 	<ol style="list-style-type: none"> 1. Sbloccare l'abbassamento automatico della spina 2. Collegare la spina al veicolo
SCOLLEGARE IL VEICOLO IN CASO DI PARTENZA PER UN INTERVENTO	<ol style="list-style-type: none"> 1. Togliere manualmente la spina 2. Liberare il dente dell'avvolgitore 3. Accompagnare l'avvolgitore del cavo fino alla fine 4. Avviare il veicolo 	<p style="text-align: center;">↙ 0 ↘</p> <ol style="list-style-type: none"> 1. Sbloccare la spina manualmente 2. Sbloccare l'abbassamento automatico della spina 3. Avviare il veicolo <p>1. Avviare il veicolo*</p> <p>* La chiave di contatto avvia automaticamente: - l'espulsione della spina grazie a un elettromagnete integrato - l'avvolgimento del cavo - l'apertura delle porte del garage (opzionale)</p>

Avvolgitori manuali per cavi elettrici e tubi

MAP 106 | MAP 206



Modello	A	B	C	D	ØE	ØF	G
MAP 106	280	400	185	200	288	155	130
MAP 206	340	535	240	255	442	204	175

Caratteristiche

- Tamburo in acciaio, vernice epossidica
- Telaio in acciaio, vernice epossidica
- Maniglia di trasporto in caucciù
- Dotato di flangia di chiusura non forata (presa non fornita)



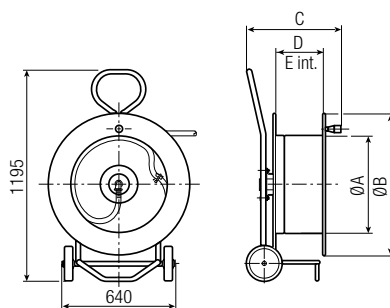
Opzione

- Carrello supporto mobile a due ruote per MAP 206



Avvolgitori		Capacità [m] in funzione del diametro esterno del cavo o del tubo [mm]										[kg]	L x l x H [cm]
Codice Art.	Denominazione	Ø5	Ø6	Ø7	Ø8	Ø10	Ø12	Ø14	Ø16	Ø18	Ø20		
3192968	MAP 106 senza cavo	185	125	95	75	40	25	-	-	-	-	4	40 x 30 x 22
3192969	MAP 206 senza cavo	600	435	330	235	160	105	80	55	40	38	9	55 x 45,5 x 27,5
Opzione													
3192970	Carrello per MAP 206											5	-

MAP 406 R | MAP 506 R



Modello	ØA	ØB	C	D	E
MAP 406 R	350	600	411	156	196
MAP 506 R	550	800	530	260	310

Caratteristiche

- Tamburo in lamiera di acciaio lavorato a freddo con protezione per galvanizzazione a caldo
- Telaio in tubo di acciaio, vernice epossidica
- Tamburo installato su carrello mobile con ruote e copertoni in caucciù
- Dispositivo di frenata dello svolgimento del cavo o del tubo
- Dotato di una rampa per agganciare il cavo o il tubo
- **Carica MAX sul tamburo: 60kg**



Avvolgitori		Capacità [m] in funzione del diametro esterno del cavo o del tubo [mm]										[kg]	
Codice Art.	Denominazione	Ø10	Ø12	Ø14	Ø16	Ø18	Ø20	Ø22	Ø24	Ø26	Ø28		Ø30
3117657	MAP 406 R con ruote	265	180	135	100	70	60	45	45	28	26	24	33
3117659	MAP 506 R con ruote	630	400	310	230	170	150	110	95	65	65	60	43



Avvolgitori automatici per cavi elettrici

SR-Express

SR-Express è una selezione di avvolgicavo con ritorno a molla della serie SR studiata per rispondere rapidamente e semplicemente alla maggioranza delle applicazioni industriali di alimentazione elettrica per dispositivi mobili.

Gli avvolgitori SR-Express sono forniti "pronti all'uso", con il cavo installato e collegato al collettore.

Settore di applicazione

- Alimentazione e asservimento di dispositivi mobili industriali come ponti girevoli, tavole mobili, bracci e scale telescopiche, benne, ascensori, navicelle elevatrici, ecc.
- Usare all'interno e all'esterno.
- **Ambiente industriale neutro.**
- Temperatura ambiente: da -20 a +60°C

Caratteristiche

1 - Tamburo del cavo

- Design che ottimizza la sistemazione del cavo di avvolgimento.
- SR10 | SR20 | SR30: corpi in PA6.6 con fibra di vetro, flange in acciaio galvanizzato.
- SR40 | SR50: corpi e flange in acciaio zincato.
- Cuscinetti a tenuta lubrificati a vita.
- Pressacavo IP66.

2 - Molle

- Molle in acciaio strutturato ad elevata performance che garantisce un'estrema longevità:
100.000 manovre (ovvero 50.000 cicli).
- Molle installate singolarmente in una cassetta per una manipolazione -sostituzione o inversione del senso di avvolgimento- in tutta sicurezza sui modelli SR40 e SR50.
- Molle lubrificate con grasso anti-corrosione.

3 - Collettore

- Collettore alloggiato in una scatola all'esterno del tamburo per un'accessibilità ottimale.
- Manutenzione ridotta e facile.
- Copertura in ABS-PC resistente agli impatti, dotata di uno spessore e di viti imperdibili.
- Grado di protezione IP65 che garantisce la tenuta all'umidità e alla polvere.

Collettore	Intensità ¹⁾	Tensione max. ²⁾
B050	25 A	690 V-CA / 600 V-CC
D050	50 A	

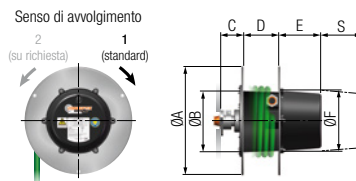
4 - Cavi

- Cavi in poliuretano, senza alogeni, studiati appositamente per le applicazioni su avvolgitori e dotati di un'eccellente resistenza all'usura e estrema flessibilità.

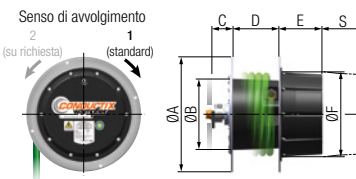
Lunga durata
100 000 manovre!



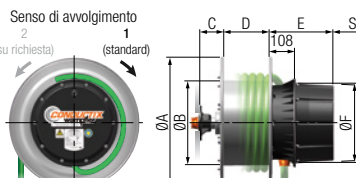
Dimensioni



Modello	ØA	ØB	C	D	ØF
SR10	320	170	73	114	220
SR20	400	220	86	129	220



SR30	450	270	82	179	330
------	-----	-----	----	-----	-----

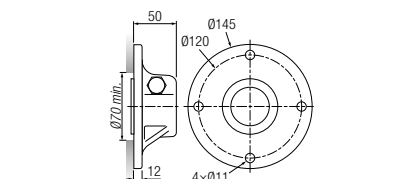
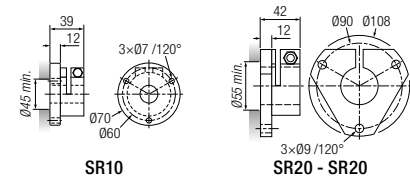


SR40	550	350	101	191	330
SR50	640	400	88	261	330

Ingombro in base al tipo di collettore

Modello	Collettore	E	S ³⁾
SR10	4GB050	138	130
	7GB050	168	160
	4GD050	168	160
SR20	4GB050	138	130
	7GB050	168	160
	12GB050	218	210
	4GD050	168	160
SR30	4GB050	168	160
	7GB050	168	160
	12GB050	218	210
	18GB050	322	315
SR40	4GD050	168	160
	7GB050	269	160
	12GB050	319	210
	18GB050	423	315
SR50	4GD050	269	160
	18GB050	423	315

5 - Staffa di fissaggio



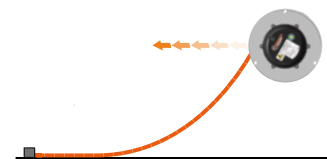
SR40 - SR50



¹⁾ Intensità nominale a +30°C e fattore di servizio 100% ²⁾ Altitudine max. 2.000 metri ³⁾ S = spazio necessario per liberare la copertura del collettore

Avvolgitori automatici per cavi elettrici

SR-Express | Recupero cavo

- Avvolgitore installato sul dispositivo mobile, cavo posato a terra o su supporti distanziati almeno di 1 metro
- Velocità = 60 m/min max | Accelerazione = 0,3 m/s²
- Altezza asse avvolgitore/piano di posa del cavo = 1 metro
- Per un uso diverso, siete pregati di contattarci.



Cavi Tipo	L ₀ [m]	L _T [m]	Avvolgicavi					Calza ancoraggio Codice Art.	Molla ammor- tizzatrice Codice Art.		
			Codice Art	Denominazione	 [kg]	 [cm]	tipo				
GPM 4G2,5mm² D est. 10,6 mm 0,17 kg/m	11	13	3183050	EXPRESS SR10.1SL.4GB050.042511.GPM	12,0	41 × 41 × 45	•	3057560	3057690		
	17	19	3183066	EXPRESS SR10.2SA.4GB050.042517.GPM	13,0	41 × 41 × 45	•				
	29	31	3183071	EXPRESS SR20.2SA.4GB050.042529.GPM	20,5	53 × 53 × 48	•				
	34	37	3183072	EXPRESS SR30.2SA.4GB050.042534.GPM	26,5	54 × 54 × 80	••				
	56	59	3183073	EXPRESS SR30.3SA.4GB050.042556.GPM	35,0	72 × 63 × 80	•••				
TXP 4G4mm² D est. 14,2 mm 0,24 kg/m	7	9	3210197	EXPRESS SR10.1SA.4GD050.040407.TXP	12,0	41 × 41 × 45	•	3056836	3057690		
	14	16	3210201	EXPRESS SR10.1SL.4GD050.040414.TXP	14,0	41 × 41 × 45	•				
	20	22	3211132	EXPRESS SR20.2SR.4GD050.040420.TXP	20,5	53 × 53 × 48	•				
	30	32	3210207	EXPRESS SR20.2SA.4GD050.040430.TXP	22,5	53 × 53 × 48	•				
	36	39	3211135	EXPRESS SR30.2SA.4GD050.040436.TXP	29,5	54 × 54 × 80	••				
TXP 4G6mm² D est. 15,7 mm 0,33 kg/m	8	10	3210213	EXPRESS SR10.1SA.4GD050.040608.TXP	13,5	41 × 41 × 45	•	3056836	3057690		
	19	21	3211137	EXPRESS SR10.2SA.4GD050.040619.TXP	17,0	41 × 41 × 45	•				
	29	31	3210220	EXPRESS SR20.2SA.4GD050.040629.TXP	25,0	53 × 53 × 48	•				
	37	40	3210222	EXPRESS SR30.2SA.4GD050.040637.TXP	33,0	54 × 54 × 80	••				
	47	50	3210223	EXPRESS SR30.3SA.4GD050.040647.TXP	41,5	72 × 63 × 80	•••				
TXP 4G6mm² D est. 15,7 mm 0,33 kg/m	54	58	3210224	EXPRESS SR40.2SA.4GD050.040654.TXP	69,0	72 × 63 × 80	•••	3057560	3057690		
	7	9	3183088	EXPRESS SR10.1SA.7GB050.071507.RXP	12,0	41 × 41 × 45	•				
	15	17	3183089	EXPRESS SR10.2SA.7GB050.071515.RXP	13,5	41 × 41 × 45	•				
	22	24	3183090	EXPRESS SR20.2SR.7GB050.071522.RXP	20,5	53 × 53 × 48	•				
	30	32	3202410	EXPRESS SR20.2SA.7GB050.071530.RXP	22,0	53 × 53 × 48	•				
RXP 7G1,5mm² D est. 12,8 mm 0,22 kg/m	37	40	3183092	EXPRESS SR30.2SA.7GB050.071537.RXP	29,0	54 × 54 × 80	••	3056836	3057690		
	54	57	3183093	EXPRESS SR30.3SA.7GB050.071554.RXP	37,5	72 × 63 × 80	•••				
	12	14	3202408	EXPRESS SR10.1SL.7GB050.072512.GPM-RF	14,0	41 × 41 × 45	•			3056836	3057690
	21	23	3183096	EXPRESS SR20.2SA.7GB050.072521.GPM-RF	21,5	53 × 53 × 48	•				
	28	30	3211072	EXPRESS SR20.2SA.7GB050.072528.GPM-RF	23,5	53 × 53 × 48	•				
37	40	3183098	EXPRESS SR30.2SA.7GB050.072537.GPM-RF	31,0	54 × 54 × 80	••					
GPM-RF 7G2,5mm² D est. 14,0 mm 0,28 kg/m	46	49	3211140	EXPRESS SR30.3SA.7GB050.072546.GPM-RF	38,5	72 × 63 × 80	•••	3056836	3057690		
	8	10	3183101	EXPRESS SR20.1SR.12GB050.121508.RXP	13,5	53 × 53 × 48	•			3056836	3057690
	18	20	3183103	EXPRESS SR20.2SA.12GB050.121518.RXP	22,0	53 × 53 × 48	•				
	29	32	3183106	EXPRESS SR30.2SA.12GB050.121529.RXP	31,5	54 × 54 × 80	••				
	37	40	3183107	EXPRESS SR30.2SA.12GB050.121537.RXP	34,5	54 × 54 × 80	••				
47	51	3211076	EXPRESS SR40.2SA.12GB050.121547.RXP	68,5	88 × 84 × 94	•••					
RXP 12G1,5mm² D est. 16,2 mm 0,36 kg/m	7	9	3183109	EXPRESS SR20.1SR.12GB050.122507.GPM-RF	13,5	53 × 53 × 48	•	3056836	3057690		
	18	20	3211077	EXPRESS SR20.2SR.12GB050.122518.GPM-RF	23,0	53 × 53 × 48	•				
	28	31	3183113	EXPRESS SR30.2SA.12GB050.122528.GPM-RF	32,5	54 × 54 × 80	••				
	37	41	3183114	EXPRESS SR40.2SA.12GB050.122537.GPM-RF	67,0	88 × 84 × 94	•••				
	47	51	3211143	EXPRESS SR40.2SA.12GB050.122547.GPM-RF	71,0	88 × 84 × 94	•••				
GPM-RF 12G2,5mm² D est. 16,3 mm 0,41 kg/m	10	13	3183116	EXPRESS SR30.1SR.18GB050.181510.RXP	26,0	54 × 54 × 80	••	3056836	3057690		
	22	25	3183118	EXPRESS SR30.2SA.18GB050.181522.RXP	31,5	54 × 54 × 80	••				
	28	31	3183060	EXPRESS SR30.2SA.18GB050.181528.RXP	34,5	54 × 54 × 80	••				
	37	41	3183161	EXPRESS SR40.2SA.18GB050.181537.RXP	74,0	88 × 84 × 94	•••				
	44	48	3183162	EXPRESS SR40.2SA.18GB050.181544.RXP	77,0	88 × 84 × 94	•••				
RXP 18G1,5mm² D est. 17,2 mm 0,46 kg/m	8	11	3211080	EXPRESS SR30.1SR.18GB050.182508.RXP	27,5	54 × 54 × 80	••	3057564	3057690		
	13	16	3210248	EXPRESS SR30.1SA.18GB050.182513.RXP	25,5	54 × 54 × 80	••				
	19	22	3210249	EXPRESS SR30.2SA.18GB050.182519.RXP	34,5	54 × 54 × 80	••				
	28	32	3210253	EXPRESS SR40.1SA.18GB050.182528.RXP	61,5	88 × 84 × 94	•••				
	37	42	3210254	EXPRESS SR50.2SA.18GB050.182537.RXP	88,0	88 × 84 × 94	•••				
RXP 18G2,5mm² D est. 19,8 mm 0,67 kg/m	47	52	3211145	EXPRESS SR50.2SA.18GB050.182547.RXP	95,0	88 × 84 × 94	•••	3057564	3057690		

• Imballaggio in scatola di cartone

•• Cartone su palette di legno

••• Gabbia di legno

Avvolgitori automatici per cavi elettrici

SR-Express | Richiamo verticale

- Avvolgitore installato in posizione fissa, cavo svolto verticalmente
- Velocità = 30 m/min max | Accelerazione = 0,3 m/s²
- Per un uso diverso, siete pregati di contattarci



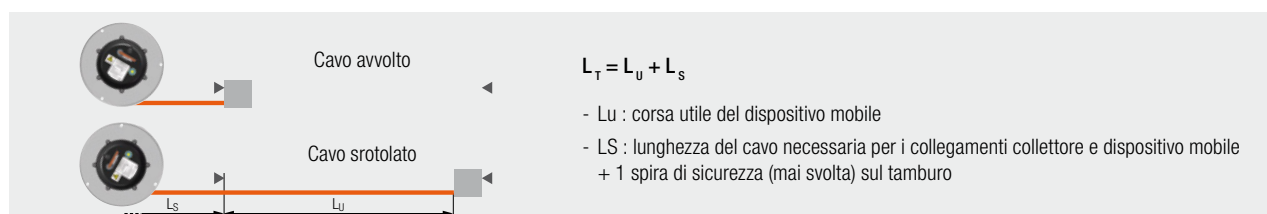
Cavi Tipo	L _u [m]	L _t [m]	Avvolgicavi				Calza ancoraggio Codice Art.	Molla ammor- tizzatrice Codice Art.	
			Codice Art	Denominazione	[kg]	[cm]			tipo
GPM 4G2,5mm² D est. 10,6 mm 0,17 kg/m	11	13	3183050	EXPRESS SR10.1SL.4GB050.042511.GPM	12,0	41 × 41 × 45	•	3057560 o 3057556 ¹⁾	3057690
	17	19	3183066	EXPRESS SR10.2SA.4GB050.042517.GPM	13,0	41 × 41 × 45	•		
	21	23	3183069	EXPRESS SR20.2SR.4GB050.042521.GPM	19,0	53 × 53 × 48	•		
	34	37	3203295	EXPRESS SR30.3SR.4GB050.042534.GPM	31,5	54 × 54 × 80	••		
TXP 4G4mm² D est. 14,2 mm 0,24 kg/m	7	9	3210197	EXPRESS SR10.1SA.4GD050.040407.TXP	12,0	41 × 41 × 45	•	3056836 o 3057556 ¹⁾	3057690
	12	14	3210199	EXPRESS SR10.2SA.4GD050.040412.TXP	13,5	41 × 41 × 45	•		
	20	22	3211132	EXPRESS SR20.2SR.4GD050.040420.TXP	20,5	53 × 53 × 48	•		
	29	32	3211134	EXPRESS SR30.2SR.4GD050.040429.TXP	27,5	54 × 54 × 80	••		
TXP 4G6mm² D est. 15,7 mm 0,33 kg/m	8	10	3210213	EXPRESS SR10.1SA.4GD050.040608.TXP	13,5	41 × 41 × 45	•	3056836 o 3057598 ¹⁾	3057690
	14	16	3210215	EXPRESS SR20.2PA.4GD050.040614.TXP	20,5	53 × 53 × 48	•		
	18	21	3210217	EXPRESS SR30.2SR.4GD050.040618.TXP	27,0	54 × 54 × 80	••		
	26	29	3211138	EXPRESS SR30.2SR.4GD050.040626.TXP	29,5	54 × 54 × 80	••		
RXP 7G1,5mm² D est. 12,8 mm 0,22 kg/m	7	9	3183088	EXPRESS SR10.1SA.7GB050.071507.RXP	12,0	41 × 41 × 45	•	3057560 o 3057556 ¹⁾	3057690
	15	17	3183089	EXPRESS SR10.2SA.7GB050.071515.RXP	13,5	41 × 41 × 45	•		
	22	24	3183090	EXPRESS SR20.2SR.7GB050.071522.RXP	20,5	53 × 53 × 48	•		
	30	33	3183091	EXPRESS SR30.2SR.7GB050.071530.RXP	27,5	54 × 54 × 80	••		
GPM-RF 7G2,5mm² D est. 14,0 mm 0,28 kg/m	10	12	3211059	EXPRESS SR10.2SA.7GB050.072510.GPM-RF	13,5	41 × 41 × 45	•	3056836 o 3057556 ¹⁾	3057690
	14	16	3183095	EXPRESS SR20.2PA.7GB050.072514.GPM-RF	19,5	53 × 53 × 48	•		
	18	20	3211071	EXPRESS SR20.2SR.7GB050.072518.GPM-RF	20,5	53 × 53 × 48	•		
	27	30	3211139	EXPRESS SR30.2SR.7GB050.072527.GPM-RF	28,5	54 × 54 × 80	••		
RXP 12G1,5mm² D est. 16,2 mm 0,36 kg/m	8	10	3183101	EXPRESS SR20.1SR.12GB050.121508.RXP	13,5	53 × 53 × 48	•	3056836 o 3057598 ¹⁾	3057690
	15	17	3183102	EXPRESS SR20.2PA.12GB050.121515.RXP	21,0	53 × 53 × 48	•		
	21	24	3211074	EXPRESS SR30.2SR.12GB050.121521.RXP	28,5	54 × 54 × 80	••		
	26	30	3211142	EXPRESS SR40.1SA.12GB050.121526.RXP	66,0	88 × 84 × 94	•••		
GPM-RF 12G2,5mm² D est. 16,3 mm 0,41 kg/m	7	9	3183109	EXPRESS SR20.1SR.12GB050.122507.GPM-RF	18,5	53 × 53 × 48	•	3056836 o 3057598 ¹⁾	3057690
	17	20	3183110	EXPRESS SR30.2PA.12GB050.122517.GPM-RF	28,0	54 × 54 × 80	••		
	22	26	3211078	EXPRESS SR40.1SA.12GB050.122522.GPM-RF	50,5	88 × 84 × 94	•••		
	27	31	3183112	EXPRESS SR40.2PA.12GB050.122527.GPM-RF	67,5	88 × 84 × 94	•••		
RXP 18G1,5mm² D est. 17,2 mm 0,46 kg/m	10	13	3183116	EXPRESS SR30.1SR.18GB050.181510.RXP	26,0	54 × 54 × 80	••	3056836 o 3057598 ¹⁾	3057690
	16	19	3183117	EXPRESS SR30.2PA.18GB050.181516.RXP	28,5	54 × 54 × 80	••		
	20	24	3211079	EXPRESS SR40.1SA.18GB050.181520.RXP	51,0	88 × 84 × 94	•••		
	27	31	3183059	EXPRESS SR40.2PA.18GB050.181527.RXP	69,5	88 × 84 × 94	•••		
RXP 18G2,5mm² D est. 19,8 mm 0,67 kg/m	8	11	3211080	EXPRESS SR30.1SR.18GB050.182508.RXP	27,5	54 × 54 × 80	••	3057564 o 3057598 ¹⁾	3057690
	13	16	3210247	EXPRESS SR30.2PA.18GB050.182513.RXP	30,5	54 × 54 × 80	••		
	18	21	3210250	EXPRESS SR30.3PA.18GB050.182518.RXP	39,0	72 × 63 × 80	•••		
	23	27	3211081	EXPRESS SR40.2PA.18GB050.182523.RXP	73,0	88 × 84 × 94	•••		
	28	32	3210252	EXPRESS SR40.3PA.18GB050.182528.RXP	86,5	88 × 84 × 94	•••		3057692

• Imballaggio in scatola di cartone

•• Cartone su palette di legno

••• Gabbia di legno

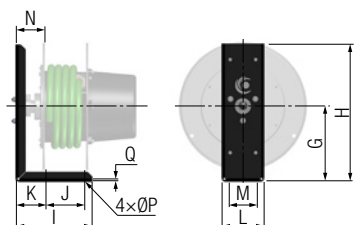
¹⁾ Per uso intensivo



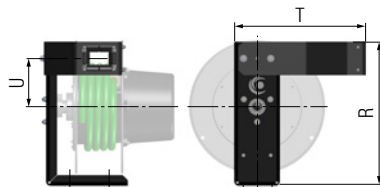
Avvolgitori automatici per cavi elettrici

SR-Express | Opzioni

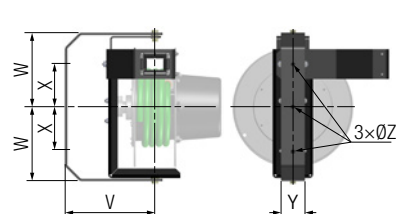
Supporto squadra 'SE'




Supporto squadra e scatola rulli 'BR'

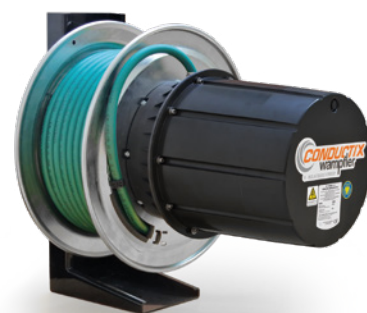


Supporto girevole 'SP'



Modello	G	H	I	J	K	L	M	N	ØP	Q	R	T	U	V	W	X	Y	ØZ
SR10	213	384	204	120	64	110	80	79	13	6	394	375	131	250	225	130	60	13
SR20	236	431	240	125	95	134	80	92	13	6	431	387	145	300	250	150	80	13
SR30	278	530	276	125	114	134	80	88	13	6	530	428	195	350	295	195	110	13
SR40	360	650	300	180	50	200	130	106	17	5	650	556	220	475	405	300	110	17
SR50	405	760	300	230	50	240	170	96	17	5	760	625	265	550	475	300	160	17

Codice Art.	Denominazione	 [kg]
3171763	Supporto squadra 'SE' per SR10	3,0
3171798	Supporto squadra 'SE' per SR20	5,0
3172677	Supporto squadra 'SE' per SR30	8,0
3171851	Supporto squadra 'SE' per SR40	11,0
3171877	Supporto squadra 'SE' per SR50	14,5
3171800	Supporto squadra e scatola rulli 'BR' per SR10	5,5
3171835	Supporto squadra e scatola rulli 'BR' per SR20	8,0
3172733	Supporto squadra e scatola rulli 'BR' per SR30	11,5
3171872	Supporto squadra e scatola rulli 'BR' per SR40	18,0
3182583	Supporto squadra e scatola rulli 'BR' per SR50	23,0
3171791	Supporto girevole 'SP' per SR10	10,0
3172673	Supporto girevole 'SP' per SR20	15,0
3172691	Supporto girevole 'SP' per SR30	24,5
3173167	Supporto girevole 'SP' per SR40	38,5
3182606	Supporto girevole 'SP' per SR50	72,0



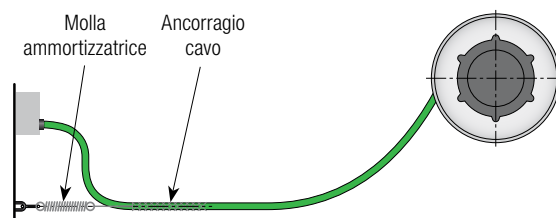
Supporto squadra
Materiale: acciaio
Protezione: vernice epossidica nera

Staffa di fissaggio di adattamento

- Staffa di fissaggio di adattamento per sostituzione di un avvolgicavo con un altro tipo: la prego di contattarci.

SR-Express | Accessori

Ancoraggio cavo e molla ammortizzatrice



Codice Art.	Denominazione	Diametro del cavo	Uso
3057560	Calza ancoraggio con un anello SB8	8 - 13 mm	Tutte le applicazioni, servizio normale
3056836	Calza ancoraggio con un anello SB13	13 - 18 mm	
3057564	Calza ancoraggio con un anello SB18	18 - 25 mm	
3057556	Calza ancoraggio con 2 anelli DB8	8 - 15 mm	Richiamo verticale, uso intensivo
3057598	Calza ancoraggio con 2 anelli DB15	15 - 25 mm	
3057690	Molla ammortizzatrice 20 kg - acciaio cadmiato		
3057692	Molla ammortizzatrice 40 kg - acciaio cadmiato		

Avvolgitori automatici per cavi elettrici

Cavo C800



Caratteristiche


- Cavo multi-conduttore appositamente studiato per le applicazioni su avvolgitori e cablaggi macchine
- Assemblaggio a passo corto dei conduttori per garantire un'estrema flessibilità del cavo
- Guaina esterna in PVC trasparente con filo di strappo incorporato per facilitare la sguainatura
- Eccellente resistenza alla trazione
- Ottima resistenza agli oli
- Imballo: bobina da 50 o 100 metri



Extra
flessibile



0,6/1kV

Codice Art.	Numero di conduttori × Sezione [mm ²]	Diametro esterno [mm]	Intensità max [A]	Trazione max [kg]	 [kg/m]
132250-R2X1#	2 × 1	5,7	5	4	0,046
132250-R3G1#	3 G 1	6,0	5	6	0,059
132250-R4G1#	4 G 1	6,8	5	8	0,075
132250-R6G1#	6 G 1	8,0	5	12	0,110
132250-R8G1#	8 G 1	9,7	5	16	0,157
132250-R10G1#	10 G 1	10,6	5	20	0,181
132250-R12G1#	12 G 1	12,2	5	24	0,232
132250-R15G1#	15 G 1	12,9	5	24	0,260
132250-R3G2#	3 G 2	7,1	10	12	0,093
132250-R4G2#	4 G 2	8,0	10	16	0,120
132250-R5G2#	5 G 2	8,7	10	20	0,149
132250-R6G2#	6 G 2	9,8	10	24	0,181
132250-R4G3#	4 G 3	10,4	15	24	0,199

Avvolgitori di segnalazione

PN



Caratteristiche

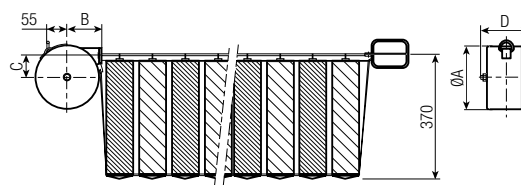
- Corpo: acciaio, vernice epossidica
- Fissaggio dell'avvolgitore tramite anello e 'S' di aggancio
- Avvolgitore dotato di:
 - un cavo di acciaio terminato con un'impugnatura che consente l'aggancio alla fine dello svolgimento
 - uno striscione composto da bande verticali di tessuto idrofugo rosso e bianco

Opzione

- Riflettente per striscione (9 retro - 9 fronte)



Modello	ØA	B	C	D
20 PN 12	193	210	53	145
20 PN 14	193	210	53	145
30 PN 16	303	312	88	184

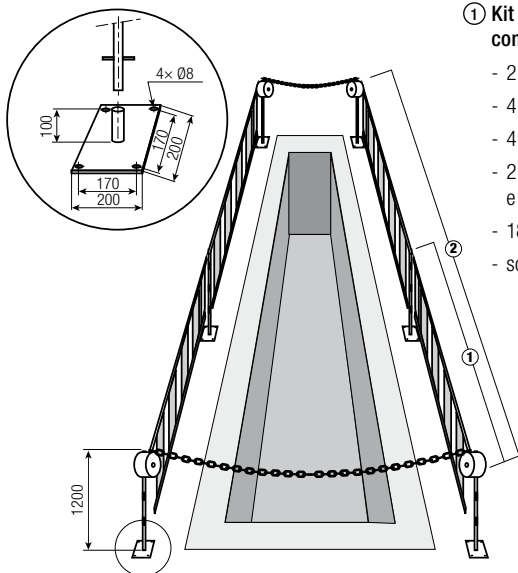


Avvolgitori			
Codice Art.	Denominazione	[kg]	L x l x H [cm]
3192989	20 PN 12 munito di striscione Lung. 12 m	7	24 x 24 x 25
3192990	20 PN 14 munito di striscione Lung. 14 m	7,5	24 x 24 x 25
3192988	30 PN 16 munito di striscione Lung. 16 m	16	36 x 36 x 23
3192991	20 PN 12 R munito di striscione riflettente Lung. 12 m	7	24 x 24 x 25
3192992	20 PN 14 R munito di striscione riflettente Lung. 14 m	7,5	24 x 24 x 25
3192981	30 PN 16 R munito di striscione riflettente Lung. 16 m	16	36 x 36 x 23

Striscione

Codice Art.	Denominazione
3139084	Nastro - Lung. 12 m
3139085	Nastro - Lung. 14 m
3139086	Nastro - Lung. 16 m
3139081	Nastro riflettente - Lung. 12m
3105771	Nastro riflettente - Lung. 14m
3139083	Nastro riflettente - Lung. 16m

Kits per fosse PN



① Kit di segnalazione 14 metri composto da:

- 2 avvolgitori da 14 m
- 4 pali
- 4 piastre
- 2 x 2,5 m di catena in plastica rossa e bianca
- 18 viti, 18 tasselli, 18 rondelle
- schema per il montaggio

② Kit di segnalazione 28 metri composto da:

- 4 avvolgitori da 14 m
- 6 pali
- 6 piastre
- 2 x 2,5 m di catena in plastica rossa e bianca
- 26 viti, 26 tasselli, 26 rondelle
- schema per il montaggio



Kit

Codice Art.	Denominazione
3139061	Kit di segnalazione - L 14 m
3139062	Kit di segnalazione - L 28 m

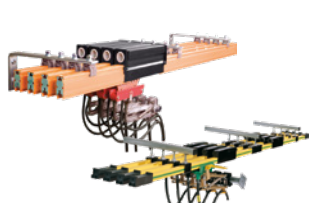
Le vostre applicazioni - Le nostre soluzioni!

Conductix-Wampfler offre una vasta gamma di prodotti per la trasmissione di energia, dati e fluidi con soluzioni che si adattano ad ogni vostra esigenza. Possiamo proporre soluzioni flessibili che possono prevedere combinazioni di vari sistemi adatte alle vostre necessità. Conductix-Wampfler, con una solida esperienza e competenza, è il partner ideale per valutare e identificare la miglior soluzione per la vostra applicazione.



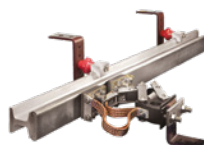
Festoni

Difficile immaginare delle applicazioni industriali di utenze mobili senza i festoni Conductix-Wampfler. Essi sono robusti, affidabili e proposti in molte versioni e dimensioni.



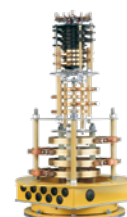
Barre conduttrici protette

Sia che si utilizzi un sistema unipolare o multipolare, aperto o chiuso, le barre conduttrici Conductix-Wampfler spostano persone e merci in modo affidabile.



Barre conduttrici nude

Estremamente robuste, le barre conduttrici nude in rame o con superficie di contatto in acciaio inossidabile forniscono la base ideale per le applicazioni gravose, ad esempio all'interno di acciaierie o di cantieri navali.



Collettori

Per tutto ciò che ha un movimento circolare, i collettori rotanti Conductix-Wampfler garantiscono un trasferimento continuo di energia e dati. Tutti i nostri sforzi sono concentrati sulla flessibilità e affidabilità!



Avvolgitori motorizzati

Gli avvolgitori motorizzati di Conductix-Wampfler nascono per trasmettere l'energia, i dati, e fluidi su lunghe distanze in un breve lasso di tempo, in tutta sicurezza.



Avvolgitori a molla

Robusta ed efficaci, gli avvolgitori a molla Conductix-Wampfler forniscono prova di una affidabilità imbattibile nel trasferimento d'energia, di segnali, di dati e di fluidi verso una vasta gamma di utilizzi, di gru e di veicoli.



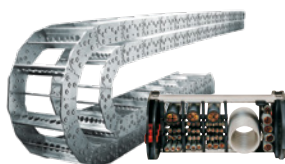
Inductive Power Transfer IPT®

Il sistema di trasmissione di energia e di dati senza contatti. Per eliminare l'usura meccanica in tutte le applicazioni a grande velocità.



Bilanciatori

La nostra gamma di bilanciatori allevia le spalle e permette di massimizzare la produttività.



Catena portacavi

Una soluzione classica e polivalente quando si tratta di trasferire energia e dati nella maggior parte delle applicazioni industriali.



Gru a bandiera

Sistema di distribuzione dell'aria compressa completo di avvolgitori e carrello portautensili che garantisce un alto livello di sicurezza.



Sistemi di convogliamento

In versione manuale, semiautomatica o con la flessibilità di un sistema birotoria, noi vi proponiamo la personalizzazione totale delle vostre installazioni di manutenzione leggera.

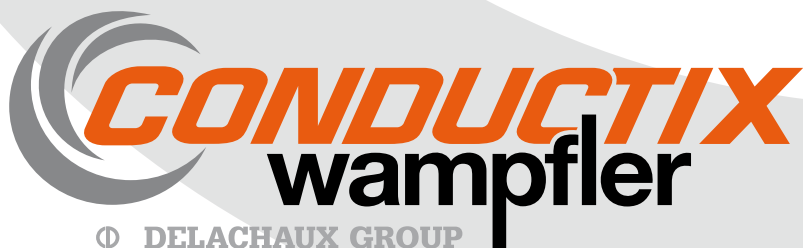
www.conductix.com

Conductix-Wampfler

ha come obiettivo principale quello di fornire dei sistemi di trasmissione di energia e dati che soddisfino le Vs. richieste «24/7/365».

Per contattare la filiale più vicina, consultare:

**[www.conductix.com/
contact-search](http://www.conductix.com/contact-search)**



DELACHAUX GROUP